

# BATIPOCKET ©

**Vos devis sur place avec prise de quantités, photos, croquis ... le tout au creux de votre main ... c'est BATIPOCKET !**

**BATIPOCKET** est une application pour le POCKET PC autonome mais également complémentaire de **BAT'WINDOWS** permettant de gérer une bibliothèque, faire le métré, intégrer les photographies, et enfin communiquer avec **BAT'WINDOWS 2005** pour faire sur le PC la mise en forme, l'étude de prix, etc... **DANS EXCEL**



## La même bibliothèque sur votre PC et sur le POCKET PC ...

Vous envoyez depuis votre PC votre bibliothèque d'ouvrages (par exemple BATIPRIX) et disposez ainsi en permanence de vos informations de prix. Grâce à la synchronisation vos informations sont régulièrement mises à jour sur votre POCKET PC depuis votre PC.

Remarquez la présentation 'hiérarchique' de la bibliothèque et la visualisation de l'ouvrage courant dans la partie basse de l'écran et la possibilité de fournir au fur et à mesure la quantité sous forme d'opération arithmétique

Un bouton permet de passer à une visualisation 'détaillée' des ouvrages avec affichage du temps unitaire de Main d'œuvre et du coût des fournitures. Des boutons permettent de se déplacer dans la bibliothèque et bien sûr de 'coller' l'ouvrage dans le devis Pocket EXCEL

**Détail de l'ouvrage ... 18:04**

01370303012 Unité M2

Mur ou cloison en parpaings pleins de 12,5 cm d'épaisseur (20 x 50) hourdés au mortier dosé à 350 kg de ciment par m3.

P.U. 333.89

Tps U. 0.45 FO 124.85

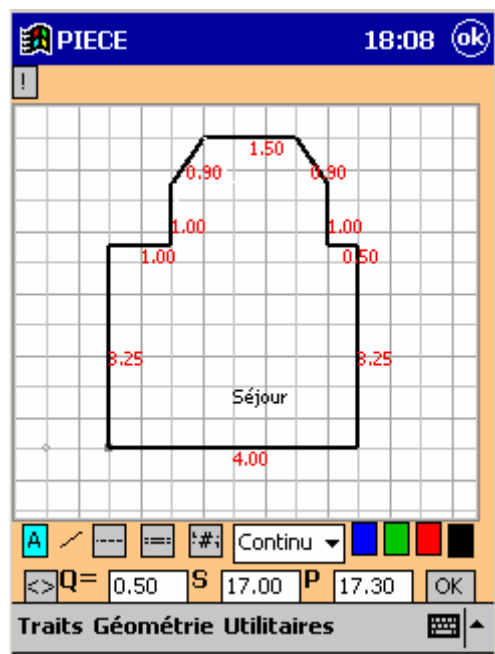
< > Dessin Colle

### Le métré sur place... facilement

Vous créez sur votre POCKET PC votre devis sur place dans un l'environnement Pocket EXCEL très proche de l'EXCEL que vous connaissez\*, vous choisissez les ouvrages dans la bibliothèque que vous placez dans le chapitre que vous avez défini... Vous notez DIRECTEMENT le métré pour chaque ouvrage (de vraies lignes de calcul avec signes opératoires et commentaires)

(\*) Il est également possible de créer le 'corps' du devis sur le PC dans Bat'Windows et de l'exporter dans BATIPOCKET !)

Pocket Excel 18:05 ok			
C15			
	A	B	C
5			ded
6			1.25*2.75
7	P		CUISINE.BMP
8			4.62*3.52 ' cuisine
9	C		SALON SEJOUR
			Peinture décorative, système de flocons multicolores projetés dans couche fraîche comprenant une couche de fond en peinture acrylique, une projection de flocons multicolores dans la couche fraîche, et après séchage, brosseage léger et une couche de
10	A	55	vernis. M2
11			$2.60*(6.50+4.85)*2$
12			Ded
13			$3*1.40*2.10$ 'portes fenetres
14			$2*0.93*2.10$ ' portes
15			
16			



Il est également possible d'utiliser BATIPOCKET pour 'dessiner' les pièces et faire faire calculer les valeurs géométriques à utiliser dans le métré.

### Tous les avantages du POCKET PC ...

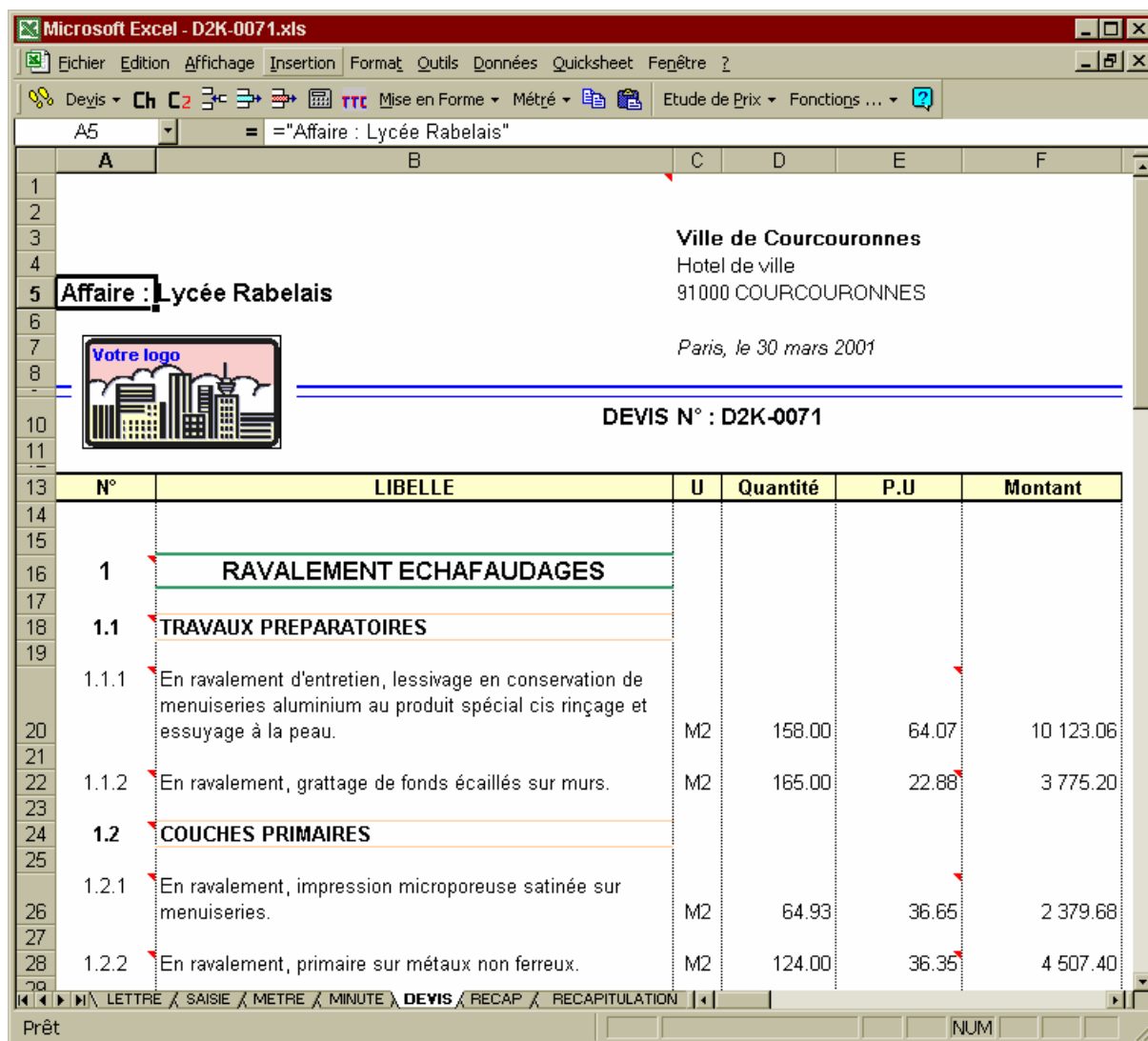
L'application a été conçue pour le POCKET PC vous permettant d'utiliser le 'clavier numérique' intégré ou d'écrire directement en utilisant la reconnaissance automatique d'écriture du Pocket PC ou bien encore d'utiliser un clavier externe connectable.

*Mieux encore ! En connectant à votre POCKET PC un appareil photo numérique vous pourrez 'annoter' votre relevé avec des photos (que l'on pourra bien évidemment retrouver dans le document EXCEL final)*

## Une solution efficace et simple ...

Tous les documents rédigés sur votre POCKET PC sont IMMEDIATEMENT disponibles sur votre PC dès que vous posez votre POCKET PC sur son socle au bureau !

## Au retour de votre relevé ... tout dans BAT'WINDOWS !




Microsoft Excel - D2K-0071.xls

Fichier Edition Affichage Insertion Format Outils Données Quicksheet Fenêtre ?

Devis - Ch C2 - Mise en Forme - Métré - Etude de Prix - Fonctions ...

A5 = "Affaire : Lycée Rabelais"

1  
2  
3  
4  
5 **Affaire : Lycée Rabelais**  
6  
7  
8   
9  
10 **DEVIS N° : D2K-0071**  
11  
12  
13

N°	LIBELLE	U	Quantité	P.U	Montant
1	<b>RAVALEMENT ECHAFAUDAGES</b>				
1.1	<b>TRAVAUX PREPARATOIRES</b>				
1.1.1	En ravalement d'entretien, lessivage en conservation de menuiseries aluminium au produit spécial cis rinçage et essuyage à la peau.	M2	158.00	64.07	10 123.06
1.1.2	En ravalement, grattage de fonds écaillés sur murs.	M2	165.00	22.88	3 775.20
1.2	<b>COUCHES PRIMAIRES</b>				
1.2.1	En ravalement, impression microporeuse satinée sur menuiseries.	M2	64.93	36.65	2 379.68
1.2.2	En ravalement, primaire sur métaux non ferreux.	M2	124.00	36.35	4 507.40

Prêt

NUM

## Tout le reste avec EXCEL !

Toutes les fonctions d'EXCEL et de BAT'WINDOWS peuvent s'appliquer directement au devis commencé sur le POCKET PC

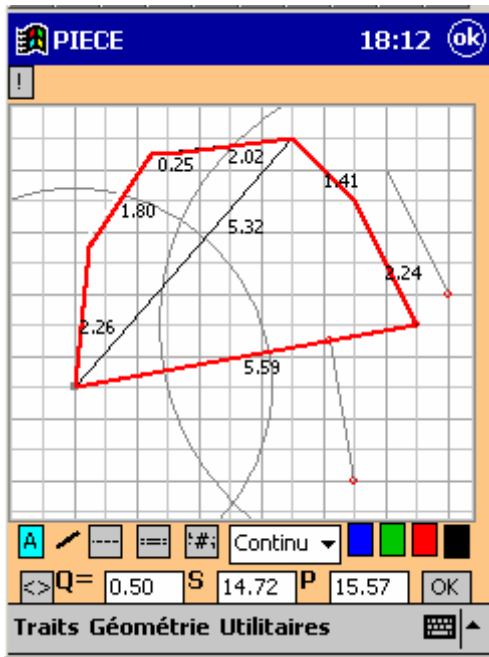
Le métré est intégré ainsi que les photos...

Bat'Windows prend dès lors la relève ... Faites alors l'étude de prix avec calcul des composants nécessaires, des temps de main d'œuvre, etc..., la mise en forme définitive (conditions de fin de devis, etc...)

**Buy Now to Create PDF without Trial Watermark!!**



*Finis les relevés sur les cahiers d'écolier...*



*... Place aux POCKET PCs !!*

### **Soyez du nouveau siècle !**

Avec votre POCKET PC vous pourrez aussi tenir votre agenda, la liste de vos contacts (avec mise à jour automatique depuis votre PC et Outlook), mais aussi enregistrer des mémos comme avec un dictaphone (et pourquoi pas insérer des éléments sonores dans votre devis EXCEL !), écrire des documents avec Pocket WORD...

Encore un plus d'imagination... en dotant votre POCKET PC d'un positionneur GPS vous pouvez l'utiliser comme outil de navigation automobile ... C'est vraiment l'informatique mobile... comme vous ?



Des interfaces  
BATIPOCKET existent pour un certain nombre de  
logiciels de devis ou peuvent être développés !.  
Renseignez vous !

**ArpAsoft**

BP 33 – 24 Grande Rue  
91630 MAROLLES EN HUREPOIX  
+33 1 69 14 11 11  
E Mail : batwindows@arpasoft.com

**Created by eDocPrinter PDF Pro!!**

Copyright ArpAsoft 2004

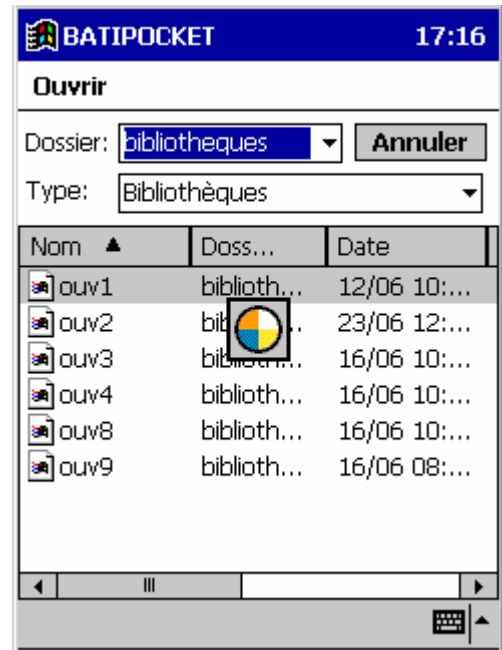
# Buy Now to Create PDF without Trial Watermark!!

## BATIPOCKET vu de plus près !

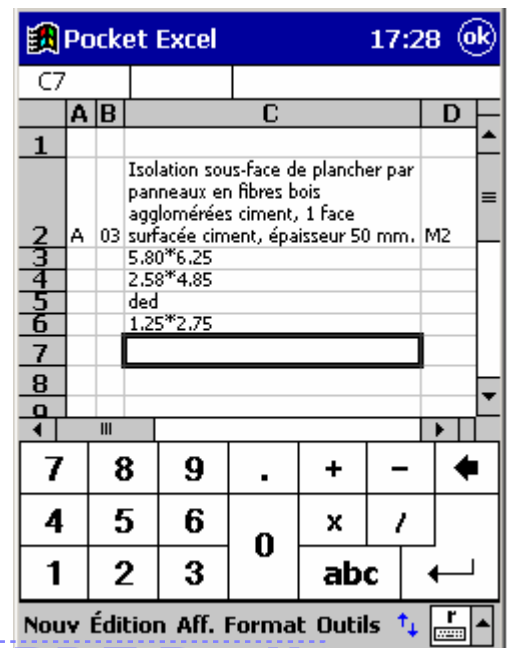
Votre Pocket PC propose un nouvel icône... C'est celui de BATIPOCKET ...  
Cliquons pour choisir et découvrir la bibliothèque ...



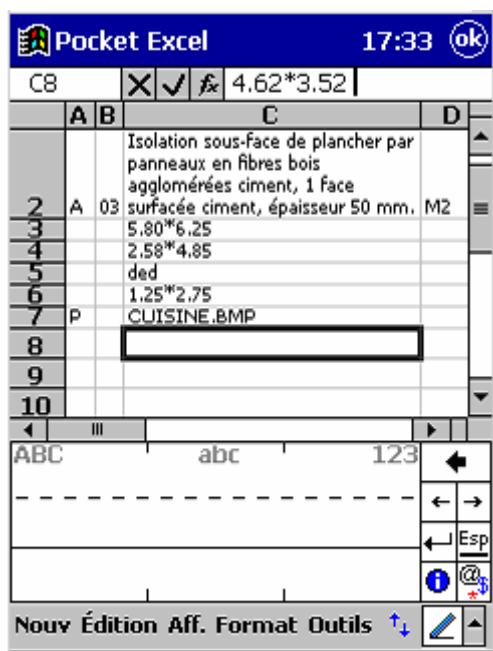
Il est possible d'utiliser plusieurs bibliothèques.  
Batiprix peut par exemple être 'découpé' par lot ou groupes de lots...



La bibliothèque est présentée en liste hiérarchique.  
Ouvrez les niveaux ... Vous sélectionnez l'ouvrage et en cliquant sur « Colle » ou en appuyant sur un des quatre boutons du Pocket PC Pocket EXCEL s'affiche pour accueillir votre ouvrage dans le devis.  
Il vous reste alors à entrer les quantités ...



En appuyant sur un des boutons du Pocket PC vous êtes revenu à la bibliothèque pour rechercher la prestation suivante ...  
Remarquez que le clavier numérique intégré vous facilite grandement la tâche...

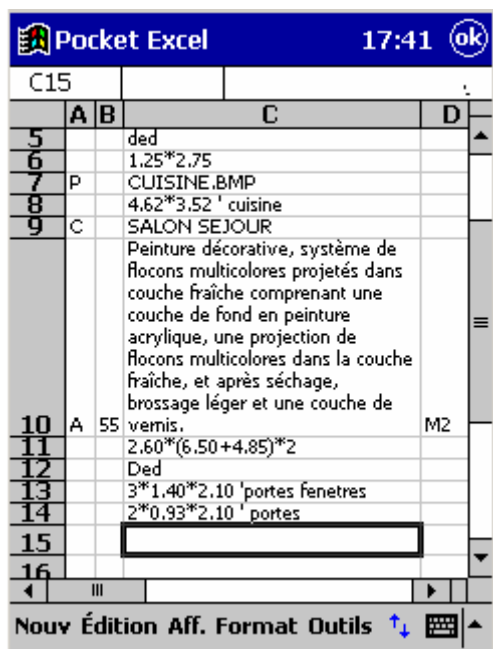
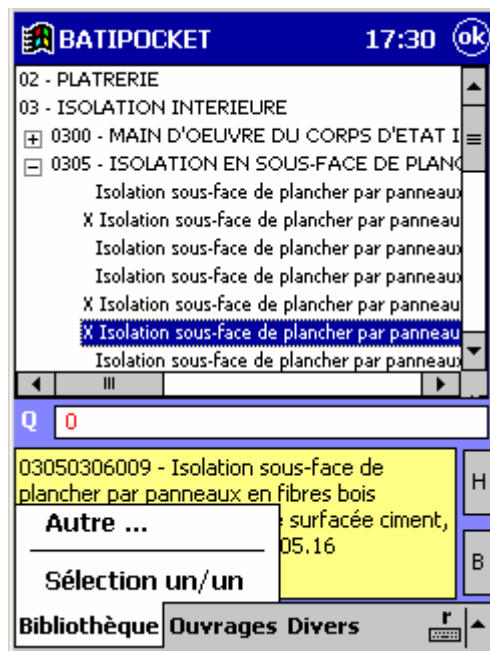


Si vous êtes habile vous pourrez même rapidement utiliser la reconnaissance d'écriture manuelle de votre Pocket PC. C'est d'autant plus facile qu'en général vous n'aurez qu'à taper des chiffres !

Les quantités sont exprimées naturellement et peuvent être accompagnées de commentaires pour que ce soit ensuite plus facile à lire et à contrôler.

Il est possible d'insérer une photo dans le fil du mètre... On la retrouvera par la suite dans le devis EXCEL réalisé sur le PC

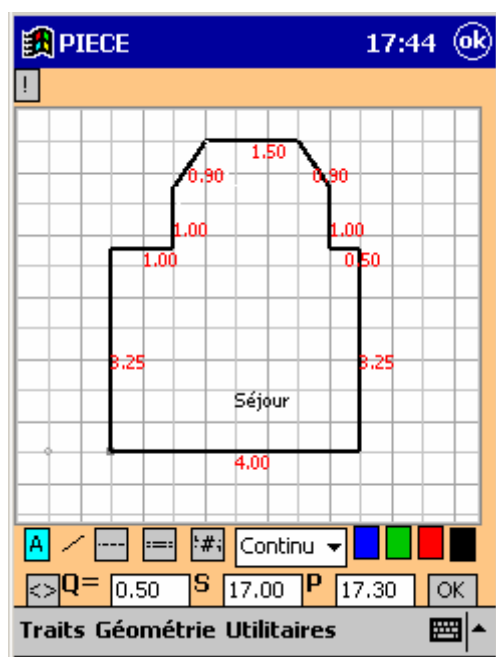
Il est possible de sélectionner plusieurs ouvrages dans la bibliothèque et d'envoyer 'le tout' dans EXCEL pour en saisir les quantités. Il est quelquefois plus facile de choisir les prestations 'associées' en une seule fois plutôt que de faire des allers et retours bibliothèque-Excel ! C'est l'objet du mode de sélection multiple. Les ouvrages choisis sont 'marqués' d'un X pour en faciliter l'identification. En appuyant sur 'Colle', ils sont tous envoyés !



Pour organiser votre devis, il suffit de disposer des lignes 'CHAPITRES' identifiées par la commande 'C' en colonne A

La syntaxe du mètre permet également de passer en mode 'déduire' par le mot réservé 'ded' ou 'deduire'. Dès lors, les quantités suivantes seront soustraites de la quantité totale de l'article.

Un mode 'reprendre' permet dans un même ouvrage de repasser en mode addition.

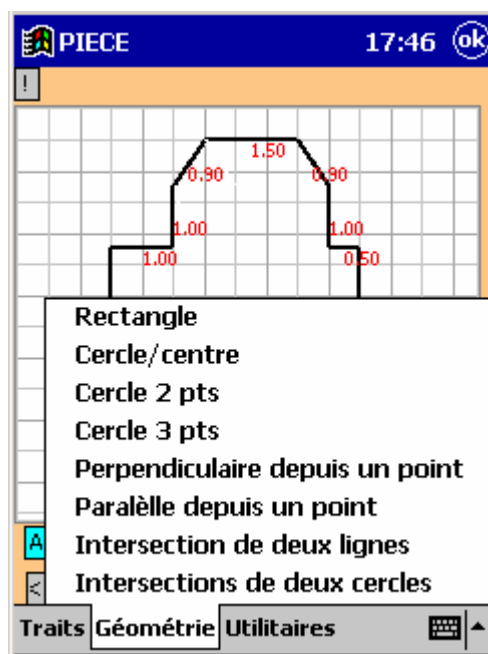


Un outil intégré permet de 'dessiner' les pièces, de faire calculer la surface et le périmètre en fournissant la dimension des côtés. Il permet également de placer les portes et fenêtres. Bien entendu ces dessins pourront être intégrés dans le devis au même titre que les photos.

Il est possible d'utiliser le quadrillage pour 'accrocher' les points de la grille (bouton 'A') et obtenir très facilement des schémas de bonne qualité.

Des fonctions simples de dessin permettent de relever des croquis 'à main levée', d'annoter ces croquis, de dessiner en trois clics des portes des fenêtres, etc... mais aussi de 'construire' des dessins géométriques pour faciliter la définition des formes et leur calcul

Bien entendu ces dessins peuvent être envoyés au PC et réutilisés dans le corps du devis de BAT'WINDOWS



## Gestion des devis

Une fois un devis terminé, Batipocket permet sa 'gestion'. Il est d'abord stocké dans les tâches de Pocket Outlook pour vous notifier le moment venu la relance nécessaire. Batipocket vous rappellera à l'ordre le moment venu !

Remplissez la fiche... Batipocket vous aide en vous fournissant la liste déroulante des clients déjà connus d'Outlook et affiche un calendrier pour déterminer les dates .

Enregistrement du devis 17:53

DEVIS [01/06/152] CLIENT [OK]

Entreprise MARTINIE

ECOTECH MORIN

Entreprise MARTINIE

Entreprise REVILLON

Entreprise ROQUES BAC

Entreprise TOURRET GUENANCIA

EPC SANNER

ERP Jean Moulin ROZE

Montant [78523.00 F]

Date de relance [11/08/01]

Chance en % [100]

Date d'exécution [11/10/01]

CHOISISSEZ LA DATE .. 17:50 [ok]

octobre 2001

d	l	m	m	j	v	s
	1	2	3	4	5	6
7	8	9	10	11	12	13
14	15	16	17	18	19	20
21	22	23	24	25	26	27
28	29	30	31			

Voilà la tâche générée automatiquement ...

Tâches 17:54 [ok]

Devis No 2001/06/152 [bell icon]

Devis No 2001/06/152

Client Entreprise MARTINIE

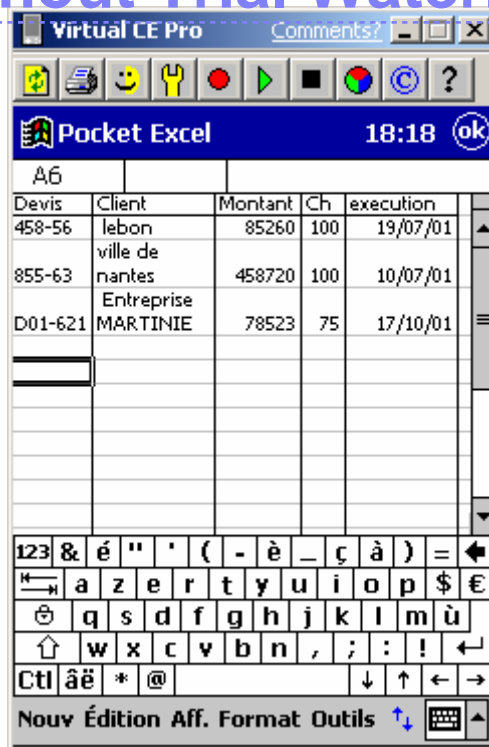
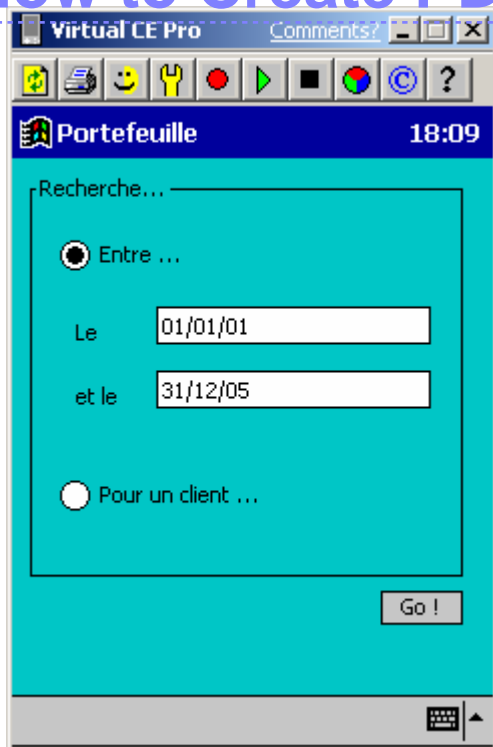
Montant 78523.00 F

Date de relance 11/08/01

Chance 100

Date d'exécution 11/10/01

Tous les devis accumulés constituent ensuite un 'portefeuille' qu'il est possible d'interroger à l'aide de Batipocket. Les résultats de ces interrogations vous sont restitués dans EXCEL pour vous en faciliter l'interprétation ou vous permettre des simulations.



La notion de ‘chance’ permet en particulier d’estimer la charge prévisionnelle en tenant compte des commandes à venir... si tout va bien.

Les résultats sont envoyés dans Pocket EXCEL pour permettre facilement les simulations ou tout traitement des informations du portefeuille d’affaires.

# Buy Now to Create PDF without Trial Watermark!!

## Pourquoi un Pocket PC quand on est entrepreneur de Bâtiment ?

- Tenir son agenda (en liaison automatique avec l'agenda du bureau)
- Disposer des adresses de ses relations (classées par catégorie...) (en liaison automatique avec les adresses du bureau)
- Prendre des notes y compris vocales (c'est un dictaphone)
- Envoyer ou recevoir du courrier électronique (E-mails nécessitant un téléphone ou un portable équipé d'un modem appelé aussi téléphone WAP). Surfer sur le Web
- Disposer des mêmes outils de bureautique qu'au bureau (Word et EXCEL) avec transfert aisé du PC de bureau vers le Pocket PC et réciproquement
- Prendre des photos en équipant le Pocket PC d'un appareil photo numérique utilisant le même support de stockage
- Se faciliter la vie en matière de déplacement : cartes embarquées, système de navigation GPS

## Faire ses devis avec BATIPOCKET ...

- Disposer sur site des prix des prestations de l'entreprise (bibliothèque BATIPRIX avec Temps unitaires et Coût des matériaux)
- Faire ses devis ET métrés avec EXCEL
- Intégrer des photos DANS les relevés
- Dessiner pour enrichir le devis et/ou calculer les quantités
- Relever en connectant directement un Disto Pro de Leica au Pocket PC (logiciel DISTOPOCKET d'ArpAsoft)
- Envoyer sur son PC le devis vers BAT'WINDOWS pour mise en forme automatique, étude de prix, impression... le tout sans intervention
- Disposer d'un système automatique de gestion de portefeuille de devis (relances programmées, évaluation du portefeuille avec simulation possible dans EXCEL)
- Disposer de tableaux Excel - sur son Pocket PC - générés par BAT'WINDOWS pour suivre les consommations de matière et de Main d'œuvre chantier par chantier
- Préparer la paie avec un outil de pointage de la main d'œuvre chantier/chantier. Préparation des situations de travaux