

SCAN'EXCEL

Passer du plan scanné ou photographié à Microsoft EXCEL...

Jusqu'à présent, différentes méthodes étaient proposées pour faire du métré sur plans. Ces différentes méthodes trouvent d'ailleurs leur matérialisation dans l'offre ArpAsoft

- 1 - métré traditionnel : c'est le métré simple de **Bat'Windows** effectué avec l'aide du tableur EXCEL en posant les opérations comme sur une minute traditionnelle
- 2 - métré en colonnes comme dans le métré détaillé de **Bat'Windows** toujours avec EXCEL mais avec possibilité de sous totaux, reprise de résultats partiels, calcul de géométrie des pièces, etc.
- 3 - relevé de quantités sur plans papier avec un digitaliseur : c'est **DIG'EXCEL**
- 4 - relevé de quantités sur plans informatisés : c'est **CAD'EXCEL** qui utilise AutoCAD pour afficher les plans, y montrer les quantités et envoyer les résultats dans EXCEL

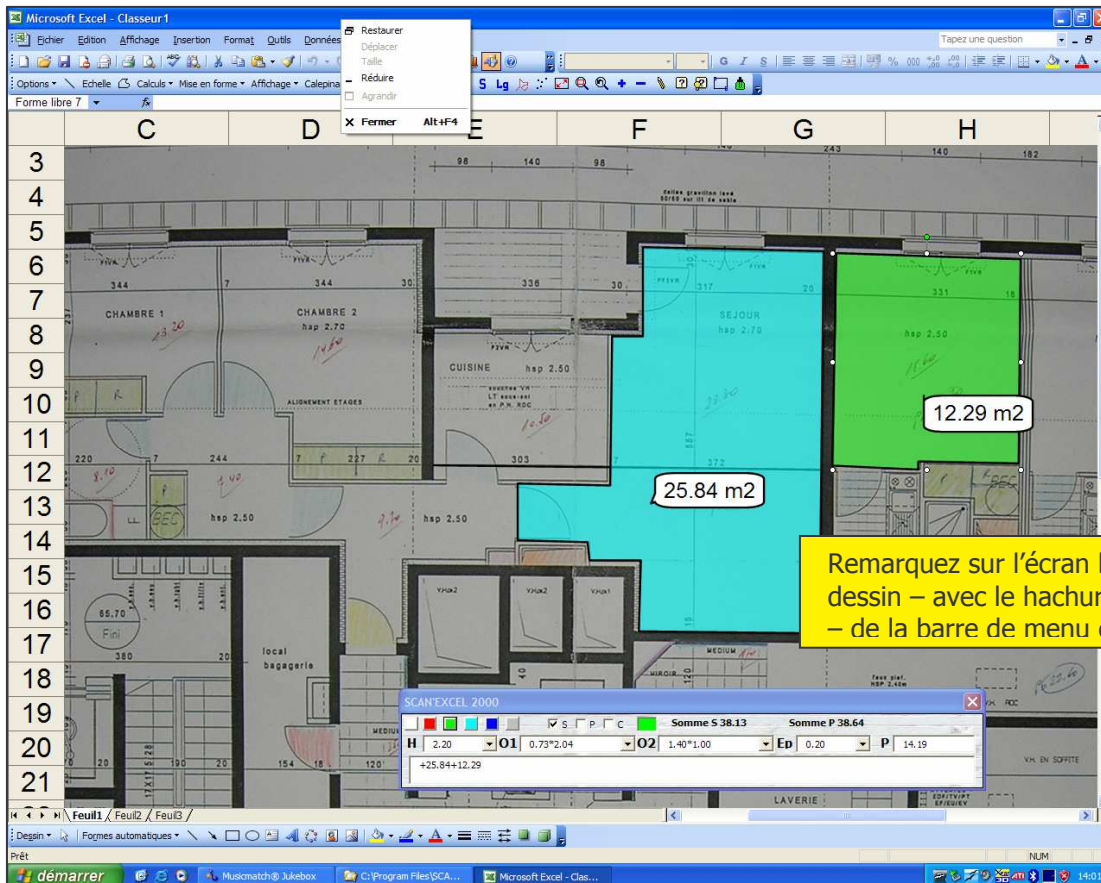
SCAN'EXCEL
affiche les
plans
scannés ou
photographiés
pour y relever
les quantités
et y marquer
les résultats

Utiliser toute la puissance de Windows

Un suivi graphique permet de vérifier les calculs effectués qui s'inscrivent automatiquement sur l'image. C'est DIG'EXCEL SANS digitaliseur. EXCEL et un simple scanner de quelques dizaines d'Euros suffisent...

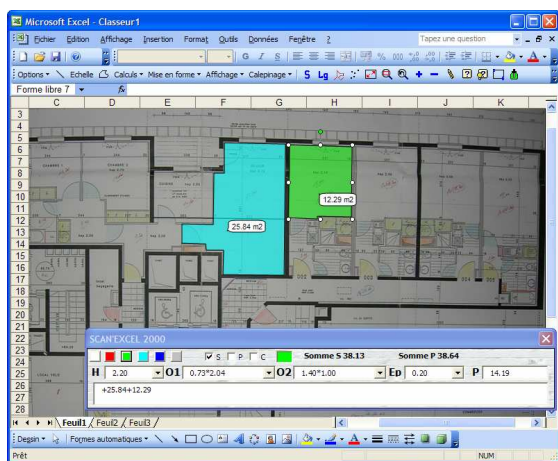
Il est également possible de traiter des plans photographiés avec un appareil photo numérique de qualité courante (5 ou 7 Mega pixels par exemple)

Regardez cette copie d'écran illustrant ce concept... Une simple barre d'outils pour faire calculer l'échelle, calculer des surfaces, des longueurs, des angles (bien utile pour calculer la pente sur une coupe et pouvoir ainsi calculer des surfaces de rampants ou de couverture), illustrer par des textes le suivi, colorier le suivi y compris en utilisant des textures qui peuvent être plus ou moins translucides pour conserver le fond de plan. Les inscriptions de surfaces et périmètres sont automatiques.



SCANEXCEL une solution originale pour passer DIRECTEMENT d'un plan scanné ou photographié à EXCEL dans vos feuilles de calculs. Montrez la valeur à calculer... cliquez ... c'est dans EXCEL !

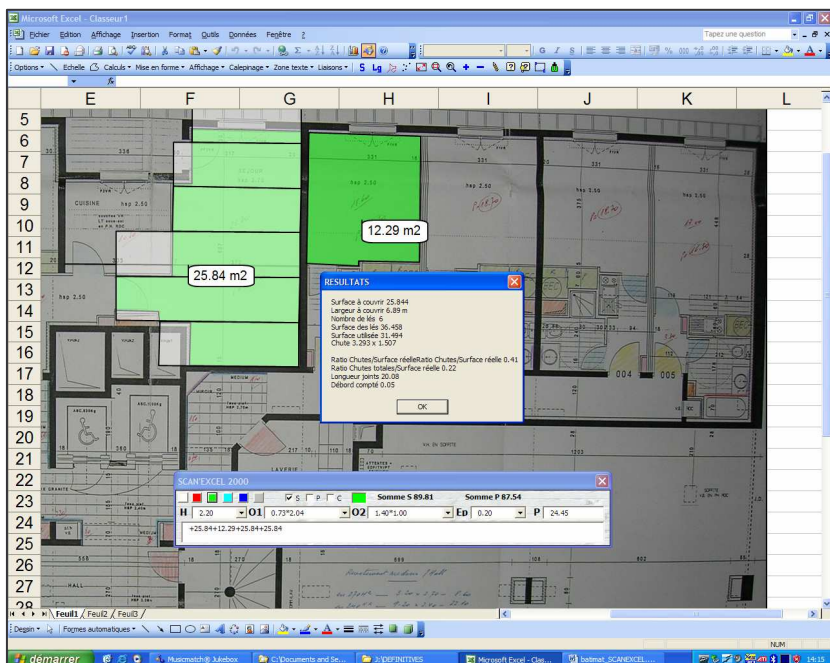
TOUT DANS EXCEL ! SCAN'EXCEL est intégré DANS EXCEL



Remarquez sur cette copie d'écran la barre d'outils spécifique à SCANEXCEL 2000 ainsi que la fenêtre de calcul dans le bas de l'écran. Cette fenêtre permet de constituer une formule de calcul destinée à EXCEL. Cette formule peut faire intervenir la hauteur d'étage fixée dans cette fenêtre, les valeurs des ouverture (portes et fenêtres) ou une épaisseur.

Bien entendu tout calcul de surface est accompagné du calcul du périmètre associé lequel devient disponible pour la suite des calculs (voir la zone 'P' où un simple double clic permet de l'insérer dans la formule). Les sommes des surfaces et périmètres associés sont également calculées et affichées pour une utilisation éventuelle dans les formules.

Pour ne pas surcharger le graphique il est possible de ne pas faire afficher les résultats (cases à cocher marquées S, P et C pour visualiser la cote de chaque côté d'une surface). Toutefois SCAN EXCEL veille ... et en approchant la souris d'une surface vous verrez sa valeur ainsi que celle de son périmètre. Vous ne savez plus où vous avez stocké le résultat ? Un simple clic sur le dessin et SCAN EXCEL vous amène sur la cellule !



RELEVER SUR DES PLANS CAO DIRECTEMENT AVEC EXCEL !

SCAN EXCEL permet de charger dans EXCEL des plans de CAO aux formats classiques et faire sur ces plans les mêmes calculs que sur des plans scannés. Relevez sur des plans AutoCAD sans AutoCAD !

FAITES LUI CALCULER LE CALEPINAGE !

Outre la faculté de constituer AUTOMATIQUEMENT un tableau avec légende des pièces relevées, SCAN'EXCEL permet également de faire calculer le calepinage des surfaces soit avec des produits en lés soit des produits en plaques. Sachez enfin évaluer facilement les ratios de chutes. Bien entendu SCAN'EXCEL tient compte d'un débord à définir et restitue le calcul des longueurs de joints ! Très simplement enfin vous pourrez faire varier le sens de pose, la largeur des lés, etc...



Bat'Windows, Dig'Excel, Cad'Excel, Scan'Excel, BatiTablet et DistoTablet sont des marques déposées d'Arpasoftware. Tous les autres noms de produits sont des marques ou des marques déposées de leurs détenteurs respectifs. Ce document a été conçu dans un but informatif seulement. Il n'a pas de valeur contractuelle.

ARPASOFT

24 Grande Rue - BP 33
91630 MAROLLES EN HUREPOIX
Tél : 01 69 14 11 11
E-Mail : batwindows@arpasoft.com